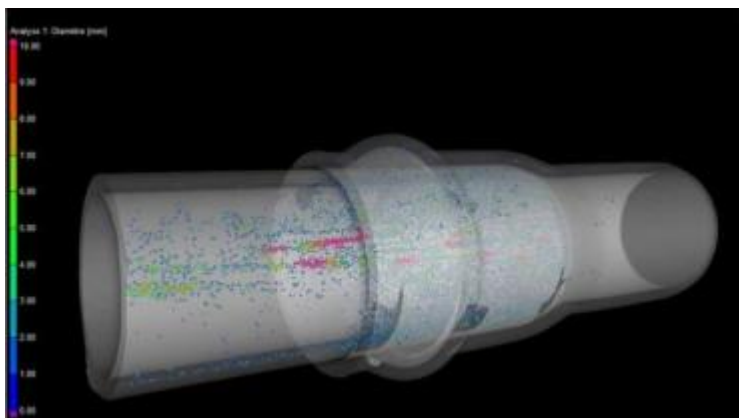


Analyse de défaillance et expertise d'assemblages de canalisations dans le bâtiment



Une expertise indépendante pour sécuriser vos réseaux et optimiser vos coûts d'exploitation

VOS ATTENTES

Que vous soyez **exploitant**, **fournisseur de solutions techniques**, **expert d'assurance** ou **expert judiciaire**, vous êtes confrontés à des désordres ou défaillances sur des canalisations ou équipements du bâtiment. Vous avez besoin d'un **partenaire indépendant et reconnu** pour :

- Identifier la **cause racine** du dysfonctionnement ou de l'endommagement (fuites liées à un assemblage collé ou soudé)
- Déterminer les **responsabilités** (défaut matière, erreur de mise en œuvre, conditions d'exploitation hors spécifications...);
- Proposer des **solutions correctives ou de remplacement** adaptées à vos contraintes opérationnelles et économiques.

Le **Cetim** vous accompagne avec réactivité pour **sécuriser vos installations**, **prévenir les récurrences** et **optimiser vos coûts d'exploitation**.

NOS SOLUTIONS

Grâce à ses **experts métiers** et à ses **moyens techniques de pointe**, le CETIM intervient à chaque étape du processus d'analyse de défaillance :

- **Analyse documentaire** des plans, fiches techniques et historiques d'installation ;
- **Diagnostic sur site**, y compris dans des environnements complexes, avec possibilité de prélèvements ;
- **Investigations techniques** : contrôles non destructifs (CND), métrologie, instrumentation, analyses physico-chimiques, fractographies... ;
- **Essais en laboratoire** pour reproduire les conditions de défaillance ;
- **Simulations numériques** (éléments finis, CFD...) pour rejouer les scénarios d'avarie ;
- **Rapport d'expertise clair et argumenté**, incluant notre avis technique et des recommandations concrètes ;
- **Suivi de la mise en œuvre des actions correctives**.

VOS BÉNÉFICES

Faire appel au Cetim, c'est bénéficier :

- D'une **neutralité et indépendance** garantissant l'objectivité des résultats ;
- D'une **approche globale et pluridisciplinaire**, du diagnostic à la solution ;
- D'un **accès aux technologies avancées** : tomographie, simulation 3D, CND, etc. ;
- D'une **réactivité éprouvée**, en France comme à l'international ;
- D'une **expertise reconnue** dans les contextes d'assurance et judiciaires.

Le Cetim en chiffres

- **60 ans d'expérience** sur tous types d'assemblages industriels : collage, soudage, ...
- **Une expérience éprouvée** en analyse de défaillance
- **200 experts** mobilisables dans le monde
- **1 500 expertises multisectorielles** réalisées chaque année
- Maîtrise d'un **large panel de matériaux** : métalliques, polymères, composites, verres...



Service Question Réponse

Tél. : +33 (0)970 821 680

sqr@cetim.fr

www.cetim.fr

