

Thales Avionics SAS

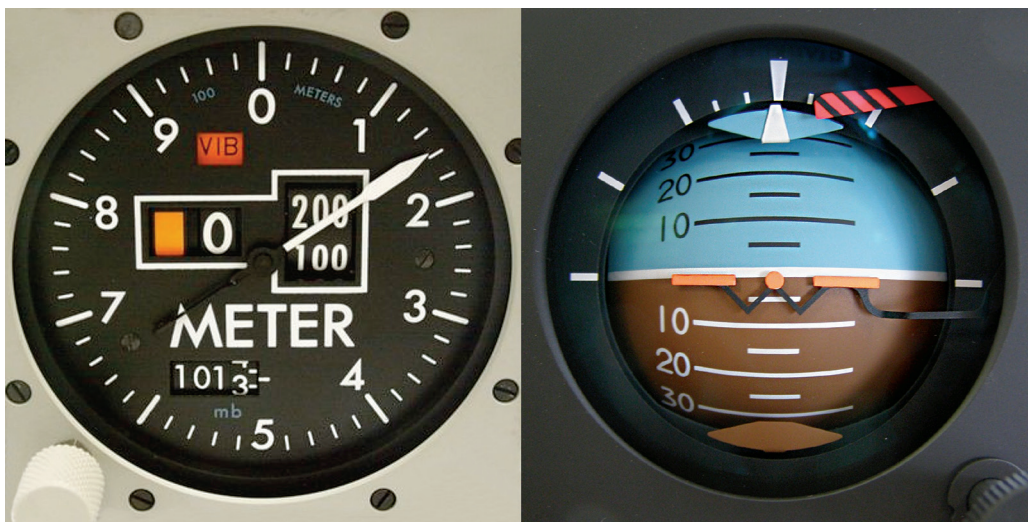
# Mesure en urgence des épaisseurs de chrome

Pour s'assurer de la conformité des pièces livrées par un sous-traitant, Thales Avionics SAS a fait vérifier l'épaisseur de chrome dur déposé sur des rondelles en laiton. Effectuées en urgence, les mesures ont démontré la non-conformité des pièces. L'ensemble a pu être refaçoné sans délai par le sous-traitant.

méthode travaillant sur ce sujet.

*Les experts du Cetim se sont alors mobilisés pour répondre à notre urgence et toutes les mesures ont été effectuées, en notre présence, en une matinée.»*

Les épaisseurs ont été mesurées par fluorescence X, sur des pièces aux tons mat et brillant et la méthode de mesure du sous-traitant a été analysée. Le résultat : « les épaisseurs étaient non-uniformes et bien inférieures à ce qui avait été stipulé dans le cahier des charges, raconte Olivier Thomas. Nous avons alors pu avertir notre sous-traitant qui a refait immédiatement un traitement conforme sur un nouveau lot de pièces, afin de ne pas impacter les délais de production de nos équipements. »



© Thales Avionics SAS

## NOTRE CLIENT

### Raison sociale

Thales Avionics SAS

### Activité

Thales Avionics SAS est l'un des plus grands fournisseurs mondiaux d'électronique embarquée à bord des plateformes des principaux avionneurs : suites avioniques, visualisations, instruments, avionique modulaire intégrée et fonctions de pilotage.

### Effectif

3875 personnes

**F**iliale du groupe Thales, Thales Avionics SAS réalise les équipements embarqués, sondes, instruments de bord et calculateurs qui équipent un grand nombre d'aéronefs. A la réception de pièces en laiton UZ39Pb2 recouvertes de Nickel, l'entité de Vendôme (Loir-et-Cher), qui fait travailler de nombreux sous-traitants locaux, a eu un doute sur la conformité du traitement de surface réalisé : un chromage dur avec une épaisseur uniforme de 10 µm. « Nous n'avions pas sur place les moyens de vérifier la juste épaisseur du chromage dur mais, malgré l'assurance de

notre sous-traitant, nous avons un doute sérieux sur un lot de pièces, indique Olivier Thomas, technicien méthode industrielle chez Thales Avionics SAS. Pour nous en assurer, nous avons fait appel aux experts du Cetim que nous connaissons déjà au travers de plusieurs formations et que nous apprécions pour leurs compétences et leur réactivité. »

### Urgence et réactivité

« Les pièces devant être livrées rapidement chez un client, nous nous sommes rendus directement au Cetim avec cinq échantillons de rondelles et une trentaine de pièces déjà montées, enchaîne Aymeric Lalloz, autre technicien

## L'atout Cetim

Le Cetim dispose des experts et des équipements nécessaires au contrôle qualité des traitements de surface.



Ses équipes savent réagir dans l'urgence, afin de répondre à la demande spécifique des clients.